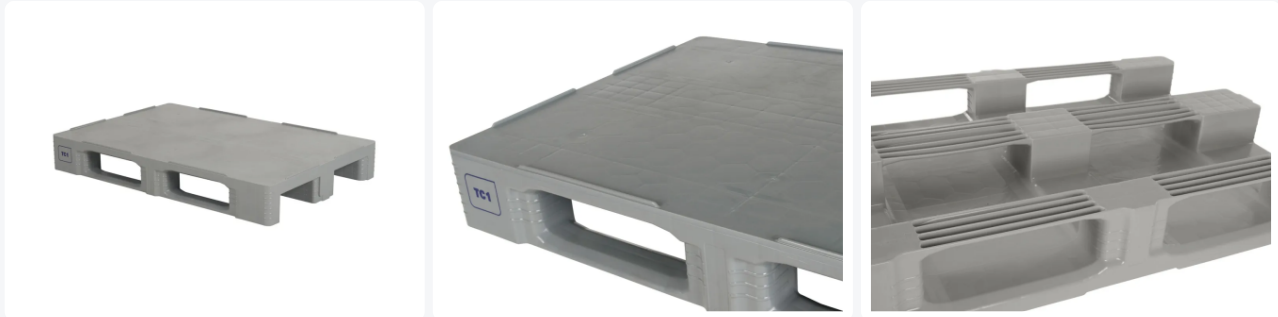


Artikelnummer: 87065881

Bedrukking mogelijk



Europallet - TC1 - 1200 x 800 mm (met randen)



Product specificaties

Uitwendig (LxBxH)	1200 x 800 x 160 mm
Draagvermogen dynamisch	1500 kg
Materiaal	HDPE
Artikelnummer	87065881
Gewicht (kg)	18 kg
Temperatuurbestendigheid	-30°C tot +40°C / kortstondig tot +90°C
Kleur	Grijs
EAN	7424915316392
Draagvermogen statisch	7500 kg
Randhoogte	7 mm
Draagvermogen in stellingen	1000

Eigenschappen

De verbindingen van de palletblokken met de sledes en het oppervlak van de pallet zijn extra versterkt. Hierdoor wordt breuk op deze gevoelige punten tot een minimum beperkt.

Het boven- en onderoppervlak van de pallet zijn volledig glad en ongeperforeerd zonder externe ribstructuren.

Het intelligente ontwerp van het palletblok zorgt voor een betere grip van wikkelfolie en rekfolie.

Verhoogde randen rondom de TC1 voorkomen het afglijden van de lading en het onderling glijden van lege pallets.

De TC1-sledes zijn afgeschuind aan beide zijden.

De gepatenteerde lasgeometrie van de TC-pallet garandeert een hoge draagkracht en een lange levensduur.

Zeer hoge draagkracht die kan worden opgevaardeerd naar 1750 kg in palletstellingen met versterkende secties: op aanvraag.

Omschrijving

Europallet in formaat 1200 x 800 mm met een hoogte van 160 mm. Vervaardigd uit levensmiddelengeschikt kunststof. De pallet is volledig glad en hygiënisch uitgevoerd en daardoor uitermate geschikt voor foodhandling. Met 3 palletsledes overlans en opstaande randen rondom (7 mm) op het palletdek. Door de opstaande randen wordt afglijden van laadgoed en het glijden van lege pallets onderling voorkomen. De onderzijde van de klossen is gesloten en de sledes zijn uitgerust met versterkingsribben. De boven- en onderzijde van het palletdek zijn geheel glad en gesloten zonder externe ribstructuren. De overgangen van de palletklossen met de palletsledes en met het palletdek zijn extra versterkt. Hierdoor wordt breuk op deze gevoelige punten tot een minimum beperkt.



Alternatieve artikelen